

Audi Q2 35 TDI quattro S-tronic advanced black AHK Navi...



Unser Angebotspreis:

38.930,-€

32.714,- € netto

19% MwSt ausweisbar

Fahrzeugnummer 16243



Schnellinformationen

Fahrzeugart	Gebrauchtfahrzeug	Klasse	Q2
Kategorie	SUV/Geländewagen/Pickup	Hubraum	1968 cm ³
Erstzulassung	05/2024	Außenfarbe	Schwarz
Laufleistung	28326 km	Innenfarbe	Schwarz
Leistung	110 kW (150 PS)	Innenausstattung	Leder
Kraftstoffart	Diesel		
Getriebe	Automatik		



Verkauf Gebrauchtwagen

Daniel Hantke

+49 172 2078729

d.hantke@mh-autoforum.de



Verkauf Gebrauchtwagen

Abdul Erdogan

+49 172 2078794

a.erdogan@mh-autoforum.de



Verkauf Gebrauchtwagen

Florian Krasniqi

+49 173 4979288

f.krasniqi@mh-autoforum.de



Verkauf Gebrauchtwagen

Christopher Strähl

+49 170 7026067

c.straehl@mh-autoforum.de

Umwelt und Normen

Energieverbrauch (kombiniert) in l/100 km:

5,3

CO₂-Emissionen (kombiniert) in g/km:

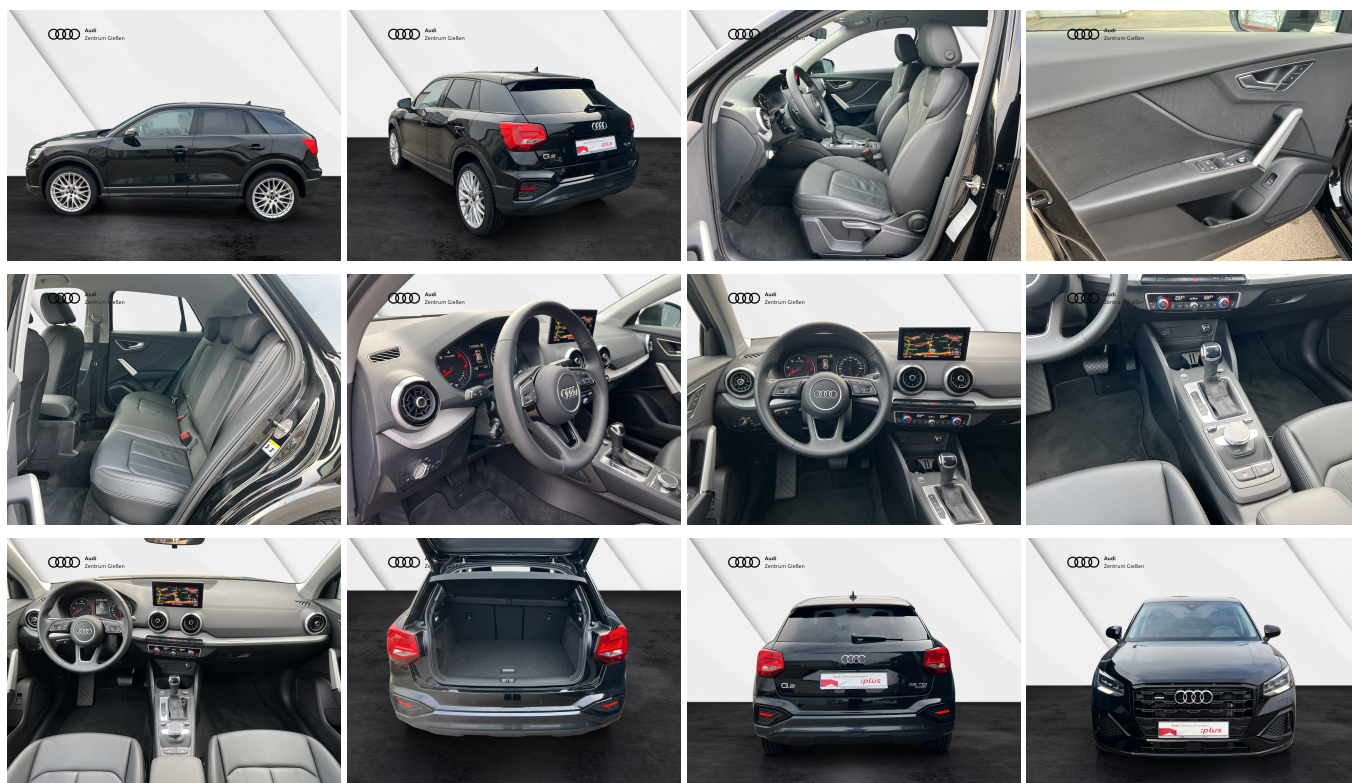
138,0

CO₂-Klasse:

E

Fahrzeugausstattung

ABS	Allradantrieb
Android auto	Anhaengerkupplung
Anhaengerkupplung abnehmbar	Apple carplay
Berganfahrassistent	Bluetooth
Bordcomputer	CD Spieler
ESP	Einparkhilfe
Einparkhilfe Kamera	Einparkhilfe Sensoren hinten
Einparkhilfe Sensoren vorne	Fensterheber
Fernlichtassistent	Freisprecheinrichtung
Kindersitzbefestigung	Klimaautomatik
Klimaautomatik	Led-Scheinwerfer
Led-Tagfahrlicht	Lederlenkrad
Leichtmetallfelgen	Metallic
Mittelarmlehne	Multifunktionslenkrad
Muendigkeitssystem	Navigationssystem
Nichtraucher Fahrzeug	Qualitaetssiegel
Reifen-sommerreifen	Reifendruckkontrollsystem
Servolenkung	Sitzheizung
Soundsystem	Sportsitze
Sprachsteuerung	Spurhalteassistent
Spurwechselassistent	Start Stop Automatik
Tagfahrlicht	Tempomat
Traktionskontrolle	Tuner oder Radio
USB	W-lan
Wegfahrsperr	Zentralverriegelung
ambientes Licht	dab-radio
elektrische Heckklappe	elektrische Seitenspiegel
induktionsladen Smartphones	mp3 Schnittstelle
schlüssellose Zentralsverriegelung	



ABS	Allradantrieb
Android auto	Anhaengerkupplung
Anhaengerkupplung abnehmbar	Apple carplay
Berganfahrasistent	Bluetooth
Bordcomputer	CD Spieler
ESP	Einparkhilfe
Einparkhilfe Kamera	Einparkhilfe Sensoren hinten
Einparkhilfe Sensoren vorne	Fensterheber
Fernlichtassistent	Freisprecheinrichtung
Kindersitzbefestigung	Klimaautomatik
Klimaautomatik	Led-Scheinwerfer
Led-Tagfahrlicht	Lederlenkrad
Leichtmetallfelgen	Metallic
Mittelarmlehne	Multifunktionslenkrad
Muendigkeitwarnsystem	Navigationssystem
Nichtraucher Fahrzeug	Qualitaetssiegel
Reifen-sommerreifen	Reifendruckkontrollsystem
Servolenkung	Sitzheizung
Soundsystem	Sportsitze
Sprachsteuerung	Spurhalteassistent
Spurwechselassistent	Start Stop Automatik
Tagfahrlicht	Tempomat
Traktionskontrolle	Tuner oder Radio
USB	W-lan
Wegfahrsperrung	Zentralverriegelung
ambientes Licht	dab-radio
elektrische Heckklappe	elektrische Seitenspiegel
induktionsladen Smartphones	mp3 Schnittstelle
schlüssellose Zentralsverriegelung	

Weitere Informationen zum Fahrzeug und Finanzierung finden Sie auf unserer Homepage

